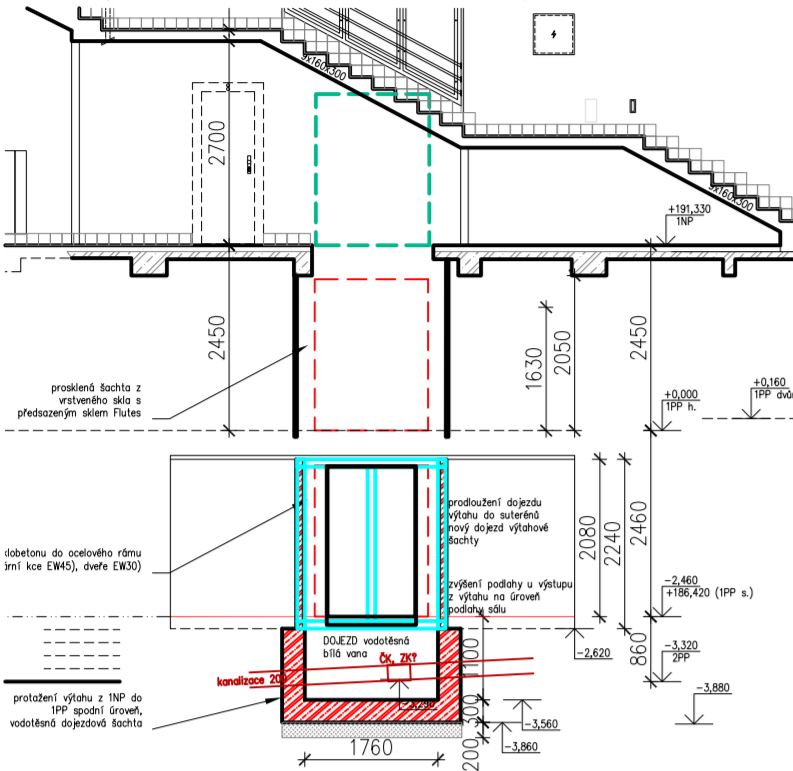
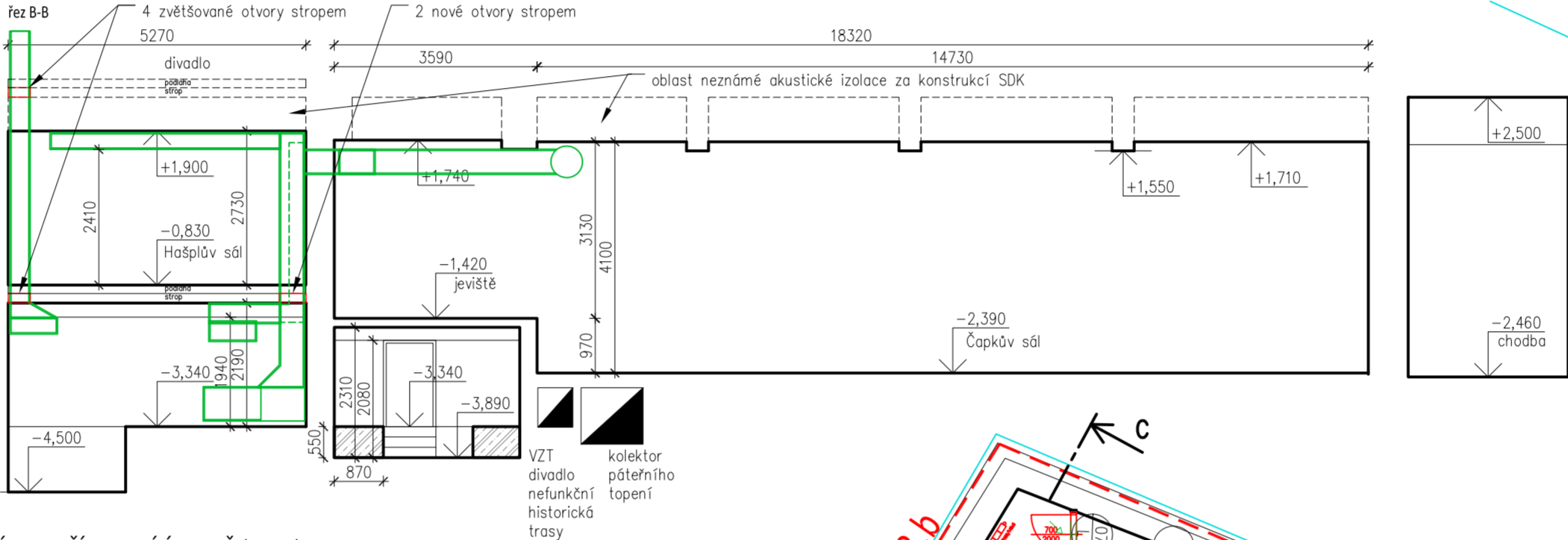
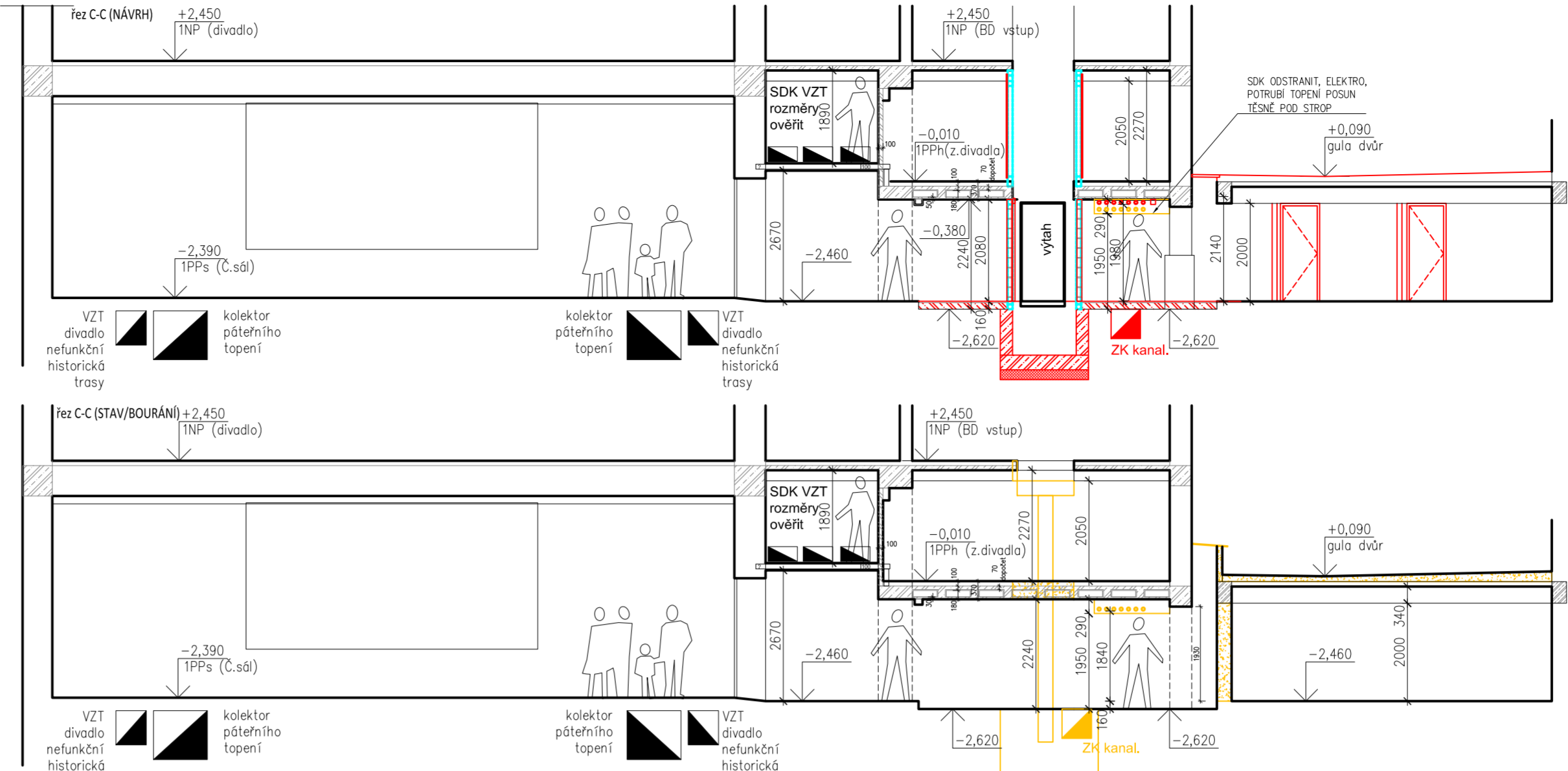
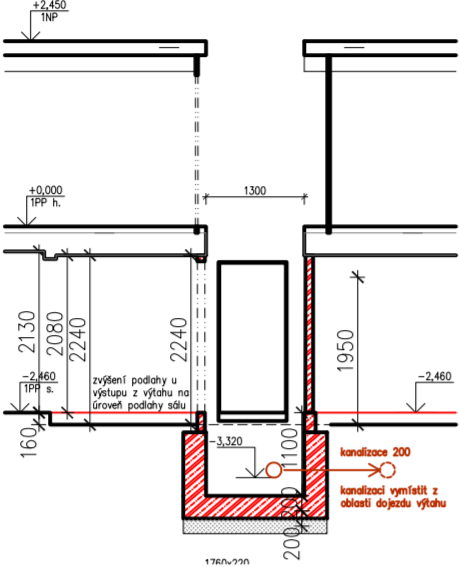


STAVEBNÍ ÚPRAVY ČAPKOVA SÁLU, PŘÍSÁLÍ A ZÁZEMÍ

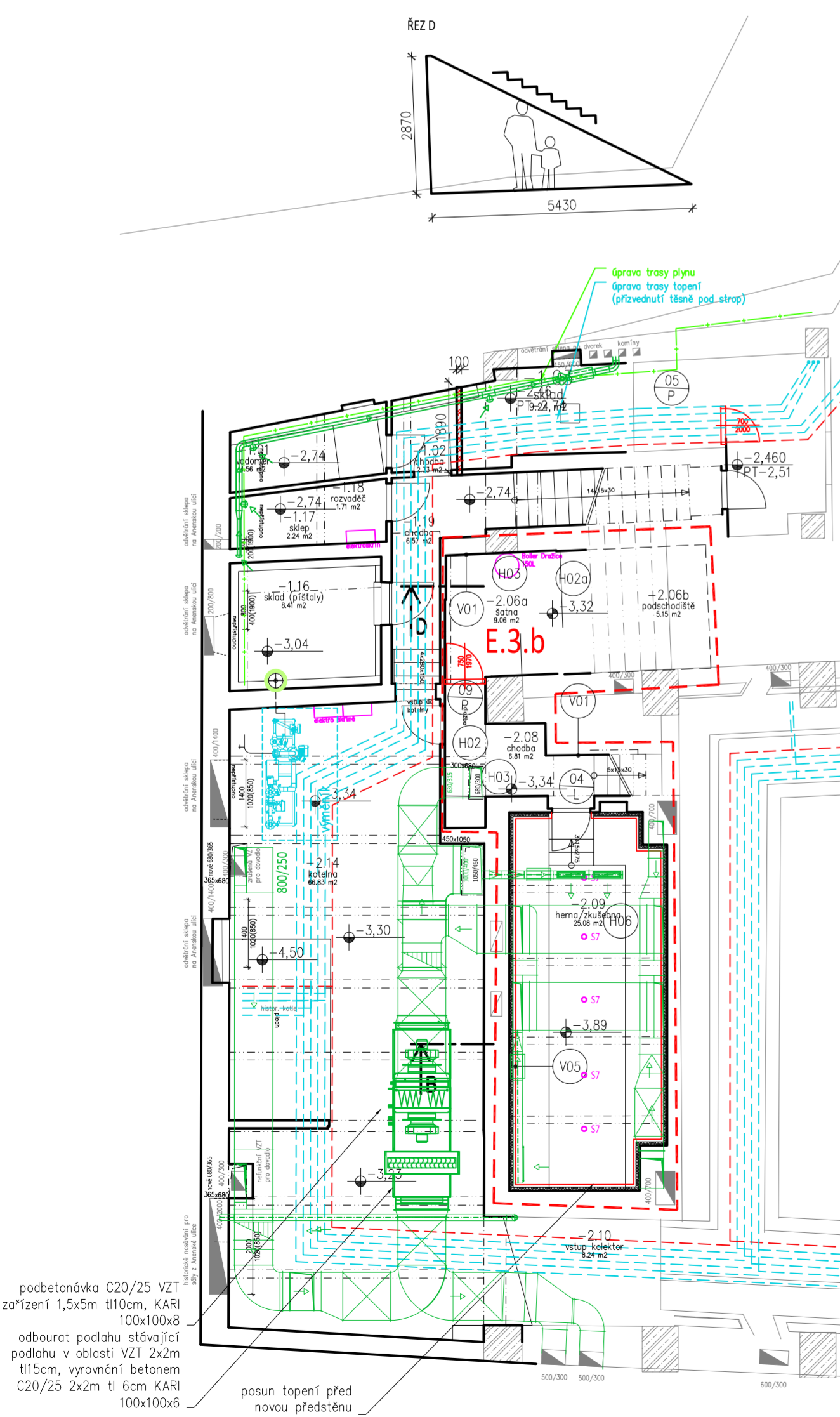
ŘEZ D-D (PROTAŽENÍ VÝTAHU DO SUTERÉNU)



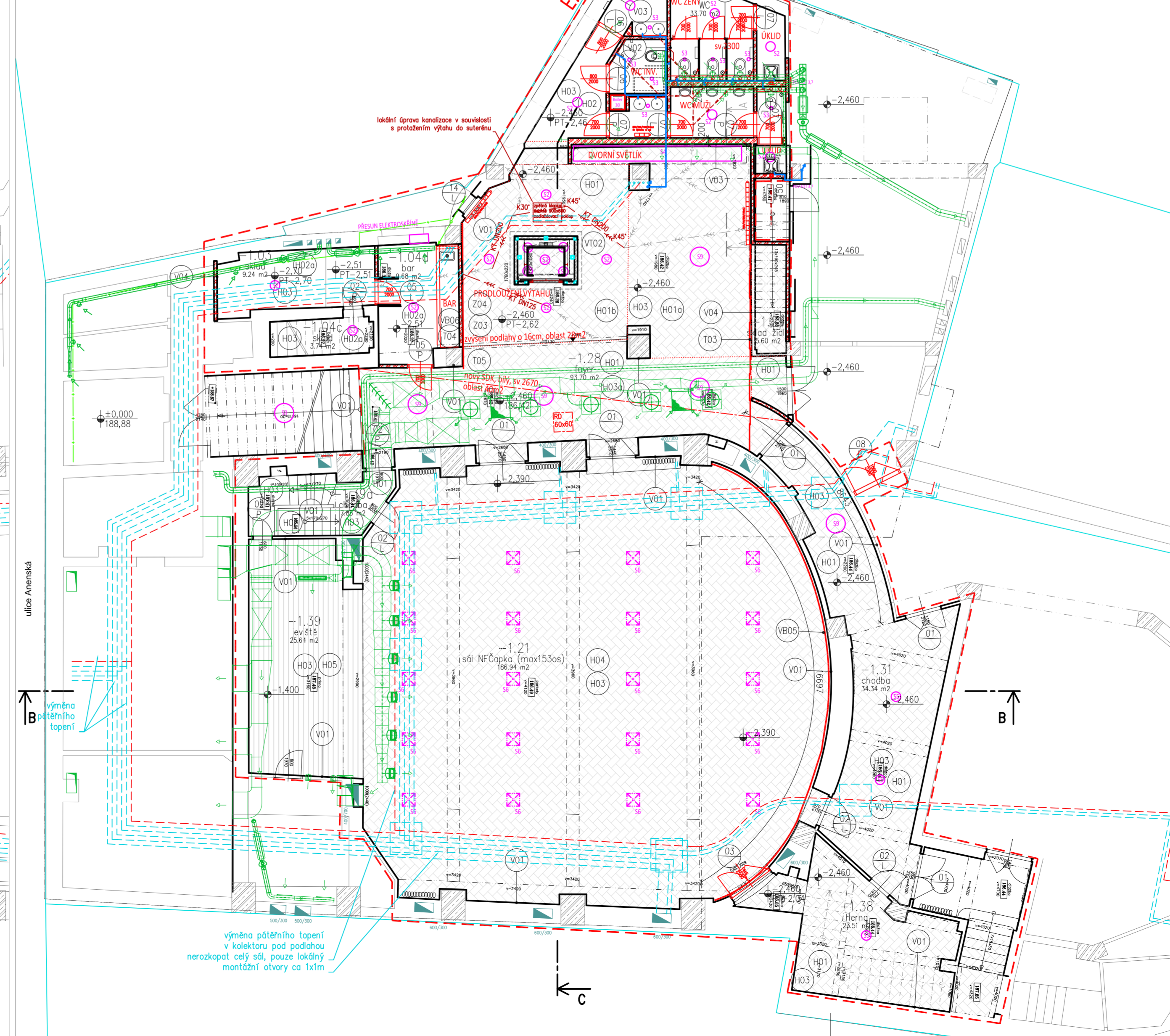
ŘEZ E-E (PROTAŽENÍ VÝTAHU DO SUTERÉNU)



2. PODZEMNÍ PODLAŽÍ (2.PP)



1. PODZEMNÍ PODLAŽÍ SPODNÍ ÚROVEŇ (1.PPs)



LEGENDA:

- oblast kultivace vnitřních prostor
- nové konstrukce
- bourání
- elektro
- vodovod - studená
- vodovod - teplá
- kanalizace
- topení
- ventilace
- plyn

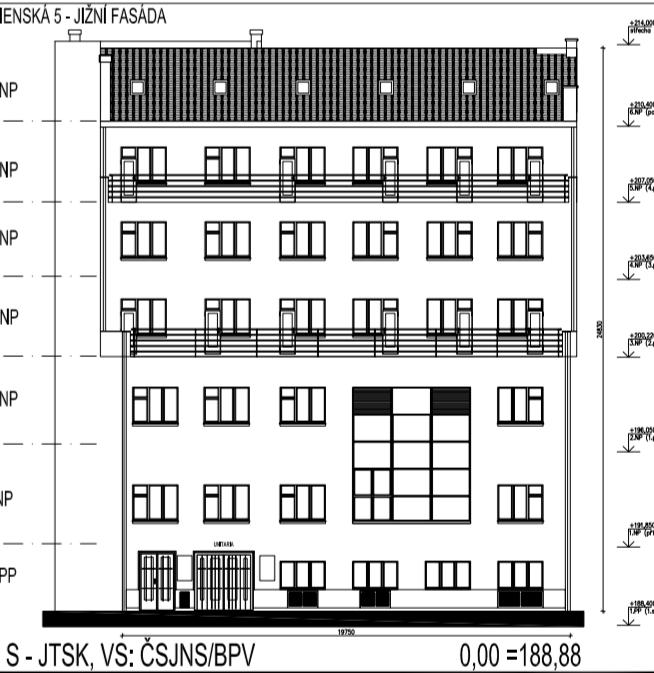
- Čapkův sál a jeviště
- přísálí a zázemí
- dětský koutek
- sociální zázemí
- chodby
- technické zázemí

Legenda místností

Opisování na výkresu	Účel místnosti	Plocha [m²]	Sv.výška	Čistý obvod
-1.03	sklad	9,24	2100	14,24
-1.04c	sklad	3,74	2100	9,19
-1.04d	bar	9,68	2100	13,08
-1.05	WC	33,70	2100	25,92
-1.21	sál NFČapka (max153os)	186,94	4100	55,42
-1.28	foyer	93,70	2400	49,06
-1.29	sklad židle	5,60	2100	12,65
-1.31	chodba	34,34	4000	38,25
-1.38	herna	23,51	4000	26,75
-1.39	jeviště	25,64	3200	22,10
-1.39a	chodba	7,85	2700	13,07
-2.06a	šatna	9,06	2300	12,40
-2.06b	podschodiště	5,15	800	9,15
-2.08	chodba	6,81	2300	15,73
-2.09	herna/zkušebna	25,08	2300	22,36
0.02	zábavní dům	17,40	2100	18,06
0.03	prostor kolem výtahu	40,89	2100	34,62
0.0A	dvorek	45,50	2700	28,08
0.0B	střecha nad dílnou	24,92	2700	21,03
0.23	Hašplová síň	48,79	2700	30,09
0.24	předstř. Hašplový síně	11,30	2700	16,29
0.24b	schodiště	2,63	2700	7,01
0.25	WC1	1,23	2700	4,61
0.26	zábavní síly	10,23	2100	13,09
0.27	schodiště sál NFČ	12,21	3000	14,64
0.40a	koupelna	2,89	2700	7,04
0.40b	WC2	1,27	2700	4,62
0.50	odpadní nádoby	10,37	2100	14,85
0.51a	kolárna	12,77	2100	16,64

datum: změna popis: číslo změny

00 00 00 xxxxxx



ROZVOJ A POSÍLENÍ AKTIVIT KOMUNITNÍHO CENTRA UNITARIA

ETAPA E.3a - HAŠPLOVA SÍŇ, ETAPA E.3b - ČAPKOV SÁL

STUPEŇ DOKUMENTACE K PROVEDENÍ STAVBY

INVESTOR Naboženská Společnost Českých Unitářů
Karlova 186/8
11000 Praha 1 - Staré Město
TEL.: 222 220 387
IČ: 00460524

ARCHITEKT A GENERALNÍ PROJEKTANT
MCA ATELIER S.R.O.
IČO: 27418634 DIČ: CZ27418634
DYKOVÁ 1 VINOHRADY PRAHA 10 10100
TEL.: 222 51 84 27 FAX: 222 51 50 51
E: MCA@MCA-ATELIER.COM WWW.MCA-ATELIER.COM

autor: MCA atelier s.r.o.;
Ing. arch. Miroslav Cikán AA
spolupráce: Ing. Pavel Košťálek

STAVEBNÍ ČÁST
PŮDORYS 2PP a 1PPs
NOVÉ KONSTRUKCE

MĚŘÍTKO 1:100 DATUM VYDÁNÍ 30.08.2018

POČET A4 Č. VÝKRESU: Č. PARÉ

6 A303